



# Théâtre du Maki

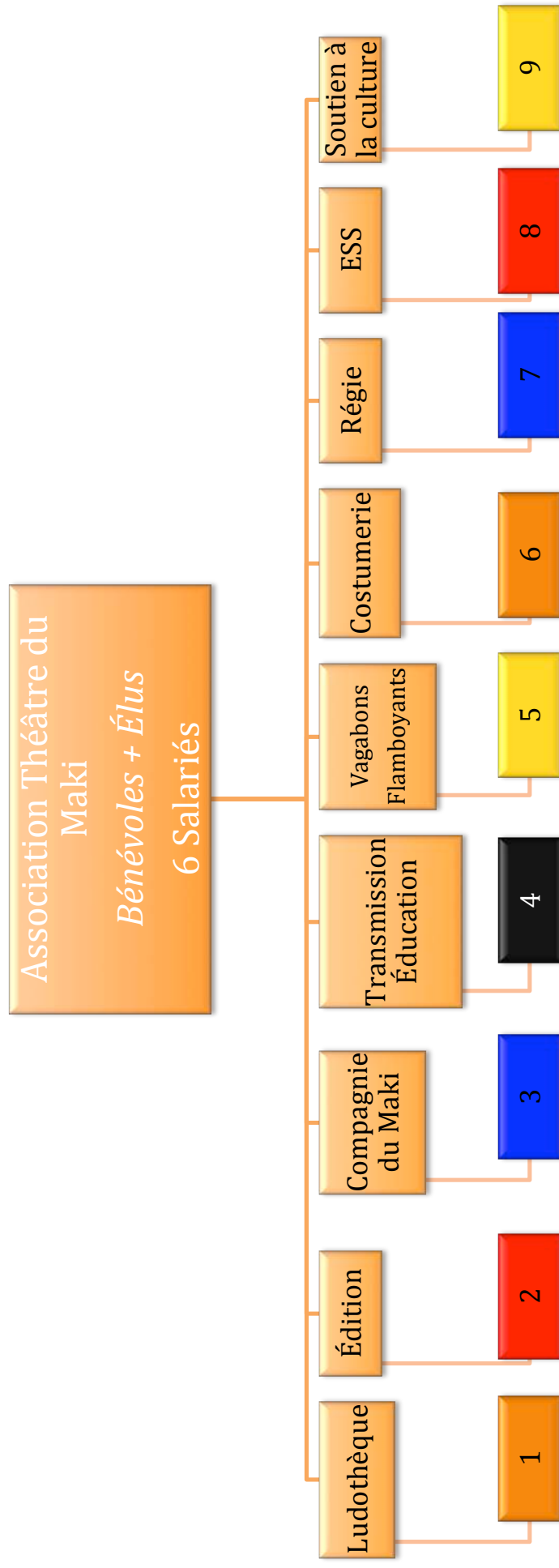
## Dossier de présentation



Maj 2 sept. 15



## Le Théâtre du Maki ? Késaco ?





# 1 - Ludokatavari

Le jeu plaisir essentiel, instant de partage de complicité, rencontre, opposition et coopération de différentes intelligences, tous âges, tout public...espace de rêve, de liberté, éducation à la paix, autorisation de rater de perdre, médiation de conflits, de la curiosité culturelle aux jeux il n'y a qu'un pas que très vite l'association Théâtre du Maki, fortement composée d'animateurs, a franchit en se tournant vers le jeu... les jeux...

Ainsi est né **LUDOKATAVARI**.

Une ludothèque d'animation avec des jeux de société, des jeux en bois, des jeux d'opposition, des jeux propositions d'animation thématiques..

**Ludokatavari** est présent parfois sur demande sur des évènements

- l'Afrique s'invite
- semaine du Développement Durable FLEURY
- Forum de L'Education Fleury/orne
- Marché de Noël Fleury/orne
- culture sous serres
- festival du jeu Mondeville
- Centrifugeuz (portes z'ouvertes à DESNOS puis JACQUARD)
- Le temps des cerises
- Fêtes des coteaux
- Fête journée de la femme cgt place du théâtre
- Cidre et dragon
- Festival country Maltot
- Centre de loisirs
- Et bientôt : animation Apéro jeux folie couvre chef / l'Afrique s'invite 2 / portes Z'ouvertes Jacquard, festival conteville, Festival Américain maltot

**Ludokatavari**, géré par LE THEATRE DU MAKI, a très vite tissé des liens...

C'est ainsi qu'en 2011-2012 le rêve d'une ludothèque à FLEURY-SUR-ORNE est né.

Le Théâtre du Maki est devenu Co-Fondateur d'ENSEMBLE JOUONS A FLEURY

Ludothèque familiale, et d'animation sociale... sise à Fleury sur orne qui se réunit une fois par mois. Cf SITE, nous venons d'en quitter le bureau mais sommes encore membres d'honneur et partageons de nombreux projets.

Dans le cadre de la structuration du réseau régional du jeu, Le Théâtre Du Maki en 2013 a adhéré à 2L2D organisation (nouvelle association dont nous soutenons l'émergence par le biais de notre structure d'édition) 2L2D a notamment participé à la nuit du jeu 2014 au Cargö.

2L2D ayant son siège social à la Centrifugeuz, et des activités en lien à la formation par le jeu de futurs projets sont en gestation...



## 2 - Édition

KATAVARI édition,

L'association Théâtre du Maki a toujours travaillé sur l'image, la communication, le détour par l'édition un temps, de l'un de ses fondateurs, n'y est pas pour rien, ainsi est né l'envie de supports graphique originaux... dans différents domaines, du papier à l'informatique en passant par le jeu.

Affiches, plaquettes, cartes de vœux, supports de com papier... ou encore tee shirt.

Et au fil du temps des ateliers à force d'écrire chaque année des textes pour chaque groupe d'atelier, c'est plus de soixante dix textes originaux qui sont devenus sa propriété, une réflexion sur la structuration d'une maison d'édition digne de ce nom est en cours la démarche de demande ISBN également.

Jean BADIÉ, notre vice pdt au cours de sa formation d'ingénieur informatique a aussi développé de l'édition de site internet dont nous faisons également bénéficier nos partenaires.

Dans la synergie, de la Centrifugeuz et en lien à notre travail en région de soutien de régie son à de jeunes groupes locaux nous évoquons en ce moment la possibilité d'édition musicale.

D'ici septembre nous espérons pouvoir structurer juridiquement, cette activité.



# 3 - Compagnie du Maki

La compagnie du Maki, c'est la troupe professionnelle d'arts vivants, tout particulièrement théâtre, de l'association Théâtre Du Maki, dans un proche avenir nous pensons séparer cette activité au sein d'un scic permettant une stricte égalité entre les différents membres.

Pour l'heure nous avons créé depuis 2011 les spectacles suivants. (cf fiches des spectacles)

- [Les Soliloques du Pauvre](#)
- [Le Griot Blanc](#)
- [Les méfaits du tabac](#)

Entre 2001 et 2011, hors d'interventions, arts de rue, nous avons créé :

- [Ubu roi](#)
- [Tire ailleurs](#)
- [Papa n'est pas un ogre](#)
- [Vision d'horreur](#)
- [Oui je suis une gazelle.](#)

Nous sommes en cours de création de :

- [Draguons la flamme qui est en nous](#) (en lien avec les Vagabonds Flamboyant, et d'autres artistes de la région).
- [Les Americanoïaques](#), de Revzani, mise en scène José Escamez avec Joël LESIEUR et Isabelle Alfred

Dans nos projets :

Scénographie, traduction en cours Richard III saison (saison 2016-2017) 1<sup>ère</sup> prévue en décembre.

Reprise de l'Ecole des femmes projet maquetté en 2007. Pour le tourner en milieu scolaire saison 2015-16.

FLEUR DE FEU ( VF)

Pièce de guerre d'Edward Bond( 2017-18)

Création 14-15 : l'un des spectacle du tryptique ouvrier faut pas payer : [la mere](#) ou [les fusils de la mere carare](#)

Spectacle art du crique jonglerie



# 4 - Transmission, éducation

L'association Théâtre du Maki prône la culture au sens large pour tous et toutes partout et particulièrement dans les déserts culturels, tels les zones rurales ou les quartiers populaires... Dès lors travailler sur les notions essentielles de la transmission des savoirs, et l'éducation, au sens éducation populaire à tous les âges de la vie par toutes et tous nous paraît être une évidence.

Aussi nous avons très vite déterminé un vrai projet éducatif qui se résume en ces quelques mots issus de la vie de Galilée de B. Brecht « Pose le lait sur la table et ne ferme aucun livre »

De cela un projet pédagogique sur la période 2013-2016 a été déterminé

3 axes se dégagent :

- \* éducation à la paix médiation sociale,
- \* économie sociale et solidaire, et environnement
- \* culture pour tous les publics, (sans aucune discrimination)

Handicap

Précarité

Géographiquement isolé

Du coup l'association a mis en place des stages, des ateliers, des cours et intervient avec des adultes tel le collectif de citoyens engagés Bleu de Méthylène, des lycéens tel le lycée Arcisse de Caumont, des enfants en milieu scolaire (Sannerville, Pierre Heuze, Caen centre,) et périscolaire, l'université inter-âge, des structures éducatives spécialisées (IME), structures de loisirs, MJC, ACM... et même des résidences et associations spécialisées...(ADVOCACY par exemple)

Nous pouvons intervenir en :

- art du cirque
- chant
- mime
- theatre
- marionnette
- jonglerie
- initiation musicale,

Notre réseau nous permet de vous proposer de l'art plastique, et de l'enseignement musical.

Nous intervenons également au sein des entreprises sur de la formation spécialisée.

Dès septembre 2014 nous enclencherons les démarches d'habilitation de formation professionnelle auprès de l'AFDAS.



# 5 - Vagabonds Flamboyants

## LES VAGABONDS FLAMBOYANTS

Nous sommes une association de jongleurs pyrotechniques, à but non lucratif, sous la loi 1901 et inscrit au journal officiel, créée il y a maintenant trois ans, engagée dans le divertissement et le plaisir de la découverte et du partage de cet art ancestral.

Nous proposons des spectacles basés sur la jongle enflammée, le crachat de feu et le combat enflammé, chorégraphiés sous la forme d'une histoire, adaptés selon les circonstances, dans le but de réchauffer les cœurs et d'émerveiller un public désireux de découvrir la magie des flammes. Nous intervenons sous toutes formes d'évènements : festivals (médiéval, musical, associatif, ect...), concert, carnaval, anniversaire, manifestation publique ou privée... la troupe est ouverte à toutes propositions, et nous avons plaisir à nous adapter à notre spectateur afin que celui-ci se sente en confiance. Bien-sûr, toute intervention de notre part se veut d'être sécurisée pour profiter pleinement de la scène en toute sécurité.

Aussi, nous proposons de l'initiation au jonglage non enflammé pour tout public, afin de faire découvrir le milieu circassien et d'engager les apprentis désireux de se lancer au plaisir de la jongle, car tout personne qui le souhaite est en capacité de manier ces instruments de fortune.

Nous pouvons aussi proposer de la déambulation lors des festivités, ou tout autre projet, si vous avez certaine envie qui nous semble réalisable (telle que la réalisation de clip).

- D'un point de vue tarifaire, nous avons des prix en fonction de la durée de la prestation demandée, ainsi que des activités désirées. Ils restent modifiables sous réserves de défraiement.



## 6 - Costumerie

Le Théâtre du Maki au fil du temps s'est constitué une sérieuse réserve de costumes, une vingtaine de malles avec des vêtements de tous styles toutes qualités, du costumes d'autruche ou de perroquet fait maison au costume tout prêt fabriqué, pas mal de costumes kitchs bohème, mais aussi un vrai stock de costumes pour enfants, une collection de perruques, une autre de masques.

Le Théâtre du Maki, par le biais de ses ateliers est le principal utilisateur de ce trésor textile, même s'il lui arrive d'en prêter ou d'en louer...

C'est ainsi que sur le spectacle passage d'empreintes, amavada en avait bénéficié,  
Que shellac prod en a bénéficié sur övÖ de Mathieu Magemont  
Ou Myriam Lottom, avec Murmures...  
Ou encore William Couette avec J'entends pas la musique.

Cette année, nous avons mis en place l'entretien de ce stock, grâce à Leilà. Mais dans le cadre de la centrifugeuse et depuis Desnos, un projet nous tient à cœur celui de créer, fonder une vaste costumerie régionale en lien à d'autres troupe permettant de pérenniser des postes pour des costumières de la région telle que yolène, Marion etc...Nous y oeuvrons et y oeuvrerons avec votre soutien.





## 7 - Régie

Le Théâtre du Maki se définit comme une structure autonome, et itinérante pour tous et toutes partout... cela nécessite de pouvoir s'adapter, de pouvoir jouer même là où cela n'est pas prévu... pour cela avoir du matériel scénique est une chose précieuse...

Cela a commencé à Noël 2002 par un projecteur, puis le Noël suivant par un portique, puis en 2005 le premier gros achat un lot de différents pars, + des pieds + une console lumière+ des projecteurs de danse... Puis 2009 l'achat sono, auprès d'Art Shaker

Puis 2011, l'arrivée du matériel de la Cie du grenadin, 2012 les premiers gros achats portiques, 2013 2014 l'enrichissement du parc...

Désormais Le Théâtre du Maki possède une régie plateau, une régie, lumière, une régie son, et l'équipe qui va avec...

Ce n'est pas énorme, 3 bâches de scène, des tapis, des portiques des rideaux, des projecteurs ( une bonne TRENTAINE) et du matériel son performant (micro enceinte table mixage,)

Ce matériel est en priorité utilisé par la Cie sur ses propres événements,

Mais nous les prêtons ou les louons à bas coûts à nos partenaires et amis... ce qui nous permet d'aider à l'émergence de festivals, tels Rast'art, festival country Maltot, Cidre et Dragon, Zanzib'art, etc ou de troupes telle l'Almatheatre, ou des structures musicales : Isabelle Vauvarin, Not'en bulles, Patchamama etc...

Dans les années à venir, nous devons renouveler le matériel, nous avons déjà commencé, malgré les coûts, il nous faut désormais investir aussi du matériel art du cirque et du matériel pyrotechnique, et encore du matériel scénique et dans un vrai véhicule de transport...

Des contacts sont pris d'ores et déjà avec la plateforme Abassa en Côte d'Ivoire pour leur faire parvenir le matériel, hors normes qu'ils pourraient réparer et utiliser.

Une vraie réflexion est en cours sur la notion écologique et l'alimentation en énergie de ce matériel.

Dans l'idéal un jour nous aimerions avoir nos roulottes et notre scène mobile équipée...

En attendant, ce matériel est mutualisé au sein de la Centrifugeuz pour qu'il soit utile au plus grand nombre.



# 8 - ESS

## Economie Sociale et Solidaire

L'association Théâtre du Maki, chantre d'une culture décentralisée en région, met son discours en application dans d'autres domaines en favorisant, une économie de proximité. Nous faisons partie du mouvement de l'économie sociale et solidaire régionale, avons participé aux assises de la culture de proximité organisées par la CRESS. Nous travaillons avec des producteurs locaux dont nous soutenons l'émergence. Nous sommes convaincus que l'artiste est un acteur citoyen de la cité, et qu'il ne peut se couper des synergies des autres productions et des circuits de diffusion court et moyenne portée.

Prônant la mutualisation des moyens pour des objectifs communs et non la mutualisation des précarités c'est avec grand plaisir que nous nous sommes investis dans le projet agro-culturel-citoyen de la centrifugeuse dont nous sommes membres du bureau.

Notre travail d'éducation à la paix trouve son écho national par notre adhésion nationale au mouvement pour la paix avec lequel nous travaillons pour la semaine du 21 septembre à la journée de la paix.

D'un point de vue éducatif nos réseaux sont ceux de l'éducation populaire, nous sommes entre autres adhérent d'anim' acteur et nous sommes signataires de l'appel des associations citoyennes pour la prise en compte du milieu socio culturel par les politiques

Conscient de la pluralité culturelle, nous sommes adhérents et militants de l'ADADA et avons un temps été adhérents du SYNAVI dont nous sommes encore sympathisants

Le Théâtre du Maki est adhérent de la cagnotte solidaire, structure de soutien aux producteurs locaux et tout particulièrement les maraichers.

L'association Théâtre du Maki est adhérent d'Act'terre solidaire et anime la commission culturelle de cette structure associative pilier local de l'économie sociale et solidaire qui travaille notamment comme l'association théâtre du maki avec le réseau des centres sociaux -caf

A ce titre nous faisons partie de l'organisation du hameau des possibles dont l'édition 2014 aura lieu le 24 mai 2014 place St Sauveur à CAEN

Nous participons également au collectif ville en transition, avec lequel nous avons organisé l'évènement du 1<sup>er</sup> février au chemin vert.

Notre volonté de lien social se matérialise par nos actions locales avec des syndicats et la réédition en 2014 du festival CULTURE SOUS SERRES destinés à mettre la culture et les cultures à portée de toutes et tous.

Nous avons conscience que cet aspect particulièrement militant de notre action, n'est pas forcément la plus lisible de nos actions, mais elle donne à notre action quotidienne une cohérence que nous nous efforçons de renforcer y compris d'un point de vue écologique.



# 9 - Soutien à la culture

## Soutien à la culture

L'association Théâtre Du Maki en fonction de ses moyens s'efforce de soutenir la culture en région et en France dans sa diversité, c'est ainsi que nous soutenons :

- Rast'art, (aide sur le festival, et travail à tarif partenaire sur l'année à sannerville)
- Vu de la terre : de Nathalie Theret Grauss que nous co-produisons et diffusons
- Almatheatre : association amateur de Bavent que nous soutenons, régulièrement techniquement. Et qui nous aide également en nous prêtant son parc matériel pour compléter le notre quand besoin est.
- Isabelle Vauvarin : que nous soutenons, régulièrement techniquement. Et qui nous aide également dans la création de Draguons la flamme qui est en Nous
- Culture en Folie, aide sur festival blues et sur montage de différents projets à l'année, création conjointe d'ateliers théâtre enfant, ados, adultes sur Fleury-Sur-Orne pour 2014-15
- Festival Americain de Maltot : aide sur festival
- Conteville(27) aide sur festival ZANZIBART et sur montage de différents projets à l'année, dont stage mime
- Culture en région c'est dans nos cordes : 1<sup>ère</sup> édition le 3 mai 2014, permettant de promouvoir une structure culturelle régionale et son travail local.
- Cresserons nous : festival en sommeil, visant à réunir des ateliers de pratique amateur enfants et ados à la condition qu'il soient suivis par des professionnels de la culture.
- Culture sous serre : Festival culturel, favorisant l'accès au plus démunis, qui se déroule sous des serres agricoles, 1<sup>ère</sup> édition au jardin du LONDEL en 2012 prochaine édition décembre 2014.
- Association Not'en bulles (Jobourg) aide technique lors des évènements.
- Association ZAM ZAM B (Bretteville sur Laize) danse et musique africaine aide à l'Afrique s'invite et lors de leurs évènements.



# Synthèse

## Que faisons nous ?

### Une compagnie de Théâtre :

- 5 spectacles en production :
  - Dragon la flamme qui est en nous (avec les Vagabonds Flamboyants)
  - Le Griot Blanc
  - Les Méfaits du tabac,
  - Les Soliloques du Pauvre
  - Kalyogaram

### Un diffuseur de spectacles :

- Saison culturelle à Bretteville sur Laize
  - 7 dates de novembre 2014 à juin 2015
- Mini saison à Bénouville en cours de négociation

### Une régie de niveau professionnel

#### Des initiations auprès de tout public :

- Théâtre,
- Arts du cirque,
- Jonglerie,
- Chant,
- Mimes.

## Que pouvons nous vous proposer ?

### Des partenariats :

- Sponsoring financier
- Sponsoring sur des services

En échange de votre aide nous vous assurons une présence sur nos supports de communication (site internet, affiches, programmes)

**Des mécénats**, nous cherchons des subventions (possibilité de déduire ces sommes sur les impôts).

## Pour nous contacter

Joël (Président) : 06 64 82 59 60

Jean (Vice-Président) : 06 87 39 20 79 – [contact@theatre-du-maki.fr](mailto:contact@theatre-du-maki.fr)

Erwan (administrateur) : 06 41 11 02 95

Notre site internet : [theatre-du-maki.fr](http://theatre-du-maki.fr)

Ou encore sur Facebook : [www.facebook.com/maki.theatredu](http://www.facebook.com/maki.theatredu)